

学びなおし

趣味の発見

# 水戸キャンパス 1000

mito campus 100



水戸市民会館のホール・会議室・展示室・スタジオなどの施設にて、学びの場をご提供!

7月限定!  
開館記念  
プレ開講!

参加申込期間 5/26(金)~7/5(水)

4回連続講座 7/7・14・21・28(金) 19:00▶20:00

## 水戸藩を考える



場所 中会議室303.304 先着 48名  
料金 500円/回 持ち物 筆記用具  
講師 永井博(ながいひろし)

- 1.城下町の形成と地名—なぜ「五軒町」というの?—
- 2.水戸藩3つの謎①—なぜ水戸家だけ「中納言」なの?—
- 3.水戸藩3つの謎②—なぜ水戸家だけ「石高が少ない」の?—
- 4.水戸藩3つの謎③—なぜ水戸家だけ「参勤交代しない」の?—



4回連続講座 7/10・17・24・31(月) 19:00▶20:30

## 墨の世界・水墨画体験



~墨・筆・紙・硯の知識を得ながら水墨画を描こう!~

場所 工作室 料金 2,000円  
先着 20名  
持ち物 筆、墨(お持ちであれば)  
講師 酒井清一(さかいせいいち)  
[翠酒湖(すいしゅこ)]



3回連続講座 7/12・19・26(水) 19:00▶20:30

## 文学で世界を旅しよう!



場所 中会議室303.304 先着 48名  
料金 500円/回 持ち物 筆記用具  
講師 西野由希子(にしのみゆきこ)

- 文学作品や作家について具体的に紹介・解説します。
- 1.文学で世界の旅へ。出発!~名作があなたを待っている
  - 2.文学で日本を旅しよう!~作品を読んで出かけよう
  - 3.文学と地域を考えよう。そして、旅の続きへ。~次に読む作品



7/22(土) 14:00▶15:00

茨城県近代美術館「ハロー!ミュージアム」中村舞(つね)



場所 小ホール 先着 50名  
料金 無料 対象 親子連れ  
講師 茨城県近代美術館 (もしくは保護者同伴)  
「ハロー!ミュージアム」スタッフ

- 「カルピスの包み紙のある静物」・「おひさまいいね」  
「おおきなみずうみ 霞ヶ浦の絵」+アートカード



3日間連続講座 7/24(月)・25(火)・26(水) 10:00▶11:30

## 楽しいよ!エレクトーン



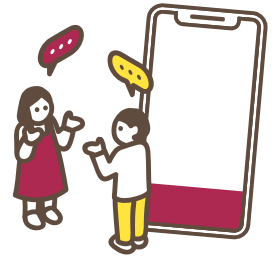
~音楽のはじめはエレクトーンから~

場所 小ホール 先着 親子12組 料金 無料  
対象 エレクトーン未経験の4歳以上(子ども向け)  
持ち物 筆記用具、鍵盤ハーモニカ(お持ちであれば)  
講師 夢☆キラ音楽隊  
(川崎 弥生・佐々木 牧子・仲田 文江・原田 史織)



### 参加申込み方法

- 1 下記QRより水戸市民会館ホームページから予約
- 2 水戸市民会館へご来館し、窓口にて予約



詳細はホームページをご覧ください。

<https://www.mito-hall.jp/>



## チケットの取扱

事務局では、水戸市民会館でのイベントチケットの販売を行います。(一部催事を除く。) 各チケットの取扱いについては、水戸市民会館ホームページをご確認ください。

窓口でのチケット販売 水戸市民会館東側通用口にて受付

- 開館前/令和5年4月20日(木)~7月1日(土) 平日11:00~15:00(土日祝日除く)
- 開館後/令和5年7月2日(日)以降 平日9:00~20:00・土日祝日9:00~17:00(休館日除く)

お電話でのチケット販売

- お問い合わせ/水戸市民会館 TEL.029-303-6226
- 受付時間 開館前/令和5年4月20日(木)~7月1日(土) 平日9:15~18:00(土日祝日除く) 開館後/令和5年7月2日(日)以降 平日9:00~20:00・土日祝日9:00~17:00(休館日除く)



水戸市民会館  
MITO CITY CIVIC CENTER